

Espace Côté lac : de la lumière contre la grisaille

Guillaume Stortz a choisi la version couleur pour sa vie artistique : une couleur éclatante, lumineuse, bondissante d'énergie. Cette première exposition personnelle à l'espace Côté lac, il y travaille depuis plus d'un an, avec acharnement et toute cette densité accumulée au fil des jours, des ans. Jeune artiste, il n'en maîtrise pas moins son art et sait jouer de l'extrême passant d'un monde onirique à celui des abîmes.

Ainsi, se côtoient les grands formats où s'ébattent de joyeux personnages parfois naïfs, et les percutantes séries graphiques en noir et blanc qui se déroulent en petits formats, comme une BD, extrêmement précises, cinquantales ou drôles. Pas

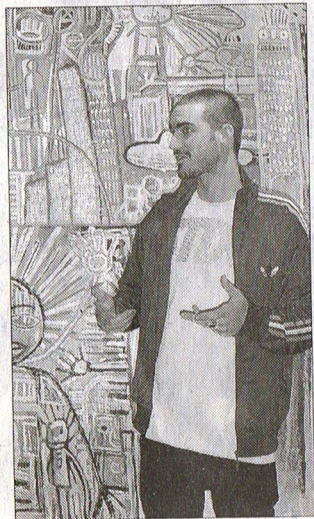
de hasard dans sa création, mais de l'instinct, très vif, et une indéniable esthétique ; tout est pensé, équilibré, harmonisé.

Dans sa gestuelle, dans ses mots transparaissent ou éclatent le cri d'une jeunesse, sa révolte, sa peur, son désir et son indéfectible optimisme. Guillaume Stortz se dit autodidacte. Ses différents apprentissages artistiques lui ont apporté des techniques que forge son imagination, sous le feu de son impressionnante créativité. Une exposition contre la morosité, l'indifférence, l'ennui.

M.R.

POUR EN SAVOIR PLUS

Exposition jusqu'au 19 février, espace Côté Lac, centre Éthic Étapes.
Tél. 04.50 75 35 87.



Une œuvre ouverte sur un monde actuel, très contemporaine, très vivante. Le DL/M.R.